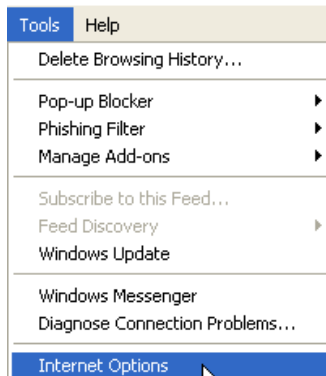


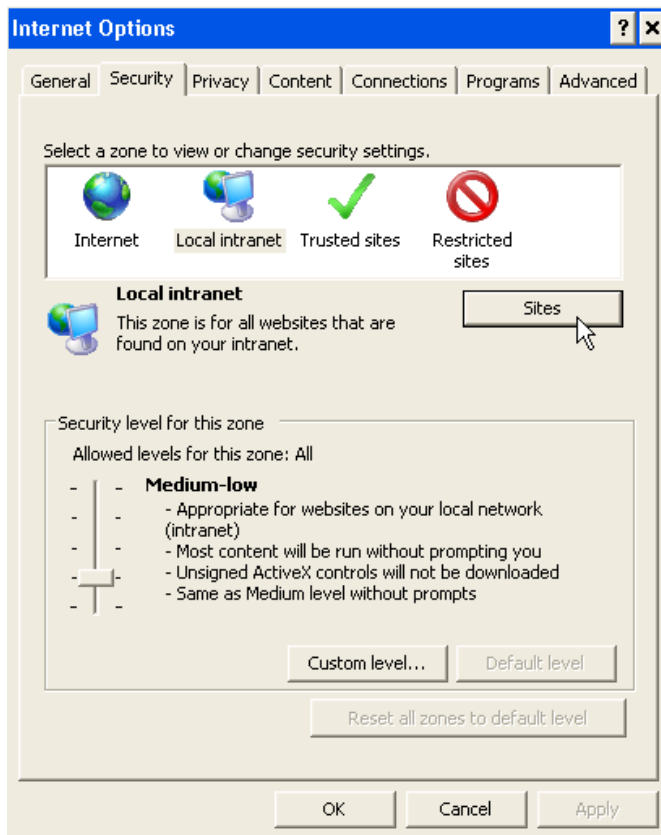
Information för att kunna logga in automatiskt på Geometriks projektredovisning

Följ nedanstående instruktion för att kunna spara lösenordet och logga in automatiskt i fortsättningen:

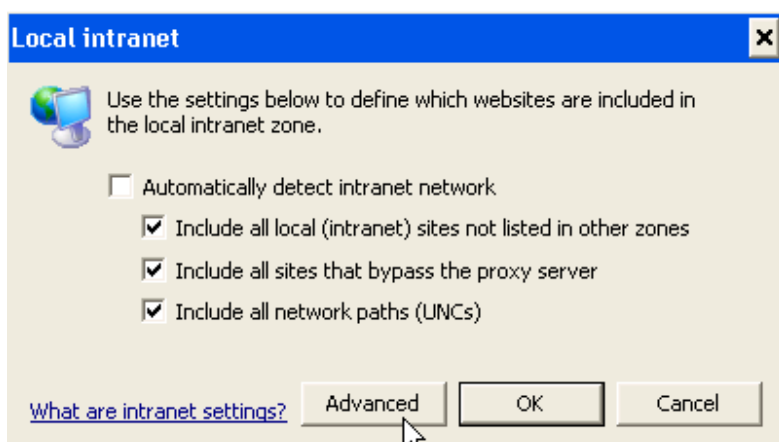
1. I Internet Explorer välj "Internet Options" på "Tools"-menyn.



2. Navigera till "Security"-fliken. Markera "Local intranet" och klicka på "Sites"-knappen.



3. Klicka på "Advanced"-knappen.



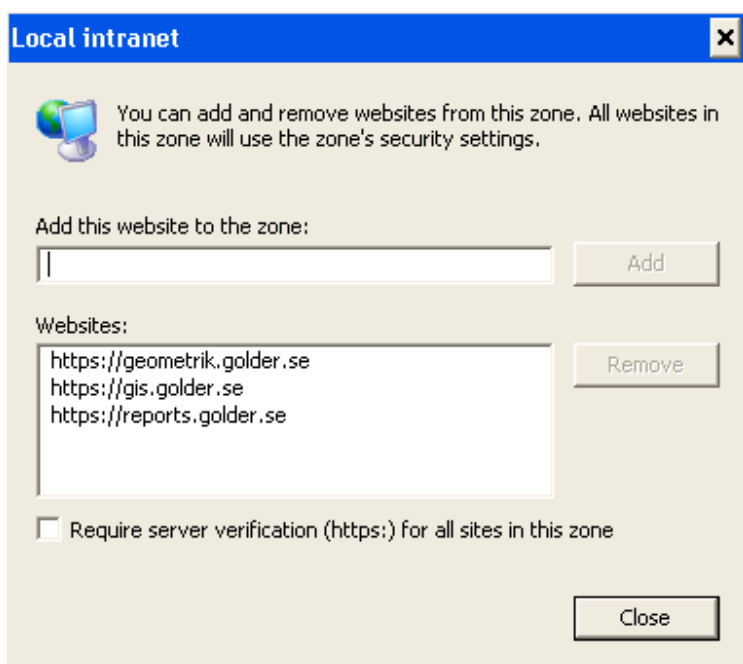
4. Lägg till (skriv in en och en i fältet "Add this website to the zone:") följande tre internetadresser:

https://geometrik.golder.se

https://gis.golder.se

https://reports.golder.se

Tryck på "Close" när alla matats in. Starta om Internet Explorer.



5. Vid nästa inloggning klicka i rutan "Remember my password" och lösenordet kommer att sparas.

